

# ControlTech *News*

ControlTech News 1-2009

## CompactLogix 1769-L2x

**L2X**  
Integrált I/O  
EtherNet/IP  
512k byte-os  
memóriabővítő  
modul

**CompactLogix 1768-L4x**

**CompactLogix 1769-L3x**

**CompactLogix 1769-L2x** *Újdonság*

**Teljesítmény**

**Funkcionalitás & Flexibilitás**

# Kapható

## Tartalom

### Újdonságok

SCPD Selection Tool..., Új modulok  
CompactLogix és MicroLogix 1500 ...,  
Új processzor ControlLogix rendszerhez

### Vezérlő rendszerek

PanelView Plus 400, Ethernet/IP  
Capacity Tool, Új kommunikációs modulok  
A SLC500-as processzor,,,,  
Micrologix 1400, Új CompactLogix  
1769-L2x

### Szoftver

RSLogix Micro, PowerFlex profilok az  
RSLogix 5000 szoftverben

### Frekvenciaváltók

Biztonsági megoldások a PowerFlex  
frekvenciaváltó családhoz

### Újdonságok

A vezeték nélküli hálózat tervezése...

### Partnereink alkalmazásai

Néhány tipikus rendszer-átalakítási  
példa- Kivitelező: ServisControl s.r.o

### Hírek

Újra Rockwell Automation University  
Csehországban

Együttműködésben:

**Rockwell  
Automation**

# Újdonságok

## SCPD Selection Tool — egy eszköz, mely bemenet oldali védelmeket javasol a SMC lágyindítókhoz

A szoftver HTML- alkalmazásként érhető el, és Internet Explorer alatt fut. Az alkalmazás használatakor olvassa el először a nyilatkozatot (Disclaimer for Short Circuit Protection Device Selection). Utána a szoftver segítségével a lágyindító mellé megfelelő védelmi eszközt választhat.

A következő belépő adatokat szükséges még kitölteni – a lágyindító típusa, csatlakozás, információ a motorról és védelem típusáról (biztosíték vagy megszakító). Az adatok megadása után szükséges kipipálni az "I accept" és jóváhagyni a bevitt adatokat a "Submit" gombbal.

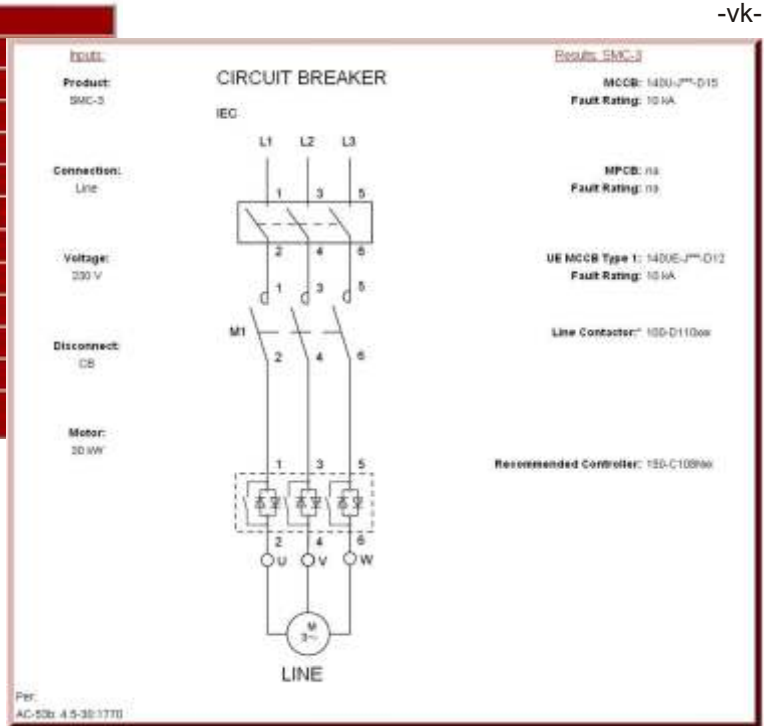
### Hol lehet megtalálni ezt az alkalmazást?

1 Ez az alkalmazás része a ProposalWorks szoftvernek (lásd a Tools menüt). Itt más alkalmazások is megtalálhatók az SMC-re, mint például az SMC Thermal és Estimation varázslók. Ha a SCPD-t a Proposalworks alatt használják, akkor előnye az automatikus frissítés.



2 Ha még nem rendelkezik a ProposalWorks szoftverrel, vagy szeretné, hogy az applikáció attól függetlenül fusson, ez lehetséges az SCPD.zip fájl kibontásával közvetlenül a számítógépen. Az alkalmazás a "scpd\_csv.html". fájlra kattintva indítható el. Ebben az esetben azonban nem lehetséges az automatikus frissítés alkalmazása. Letölthető itt: [http://www.ab.com/industrialcontrols/products/solid-state\\_motor\\_control/software/](http://www.ab.com/industrialcontrols/products/solid-state_motor_control/software/)

SCPD Selection	
Product:	<input type="radio"/> SMC-3 <input type="radio"/> SMC Flex
Connection	<input type="radio"/> Line <input type="radio"/> Delta
Motor Rating:	<input type="radio"/> kW <input type="radio"/> Hp 30
Motor Voltage (V):	230
Disconnect Type	<input type="radio"/> Fusible <input type="radio"/> Circuit Breaker
Motor Type	<input type="radio"/> NEMA <input type="radio"/> IEC
I have read the disclaimer and agree to the terms of use. <input type="checkbox"/> I accept.	



-vk-

### Új modulok CompactLogix és MicroLogix 1500 rendszerekhez

A Rockwell Automation két új analóg, nagy bemeneti számú modult (1769-IF16C és 1769-IF16V) fejlesztett ki és dobott piacra. A modulok 16 analóg bemenetet tartalmaznak és ún. „single-ended” bekötésűek. A 1769-IF16C modul 0..20 mA áramjeleket, a 1769-IF16V modul pedig 0..10 V feszültséjeleket képes fogadni. Mindkét modul listaára 846 Euro, diszkontkódjuk D6.

-pm-

### Új processzor ControlLogix rendszerhez

A ControlLogix vezérlőrendszerhez új processzor jelent meg 1756-L65 katalógusszámmal. Az új processzor 32 MB memóriával rendelkezik, listaára 13600 Euro, diszkontkódja D5.

-pm-

# Vezérlő rendszerek

## PanelView Plus 400

Megjelentek a PanelView Plus család legújabb, legkisebb színes kijelzős, PanelView Plus 400 típusú tagjai. Ez a 4"-os képátmérőjű kijelző azon felhasználók számára lehet fontos, akik trendeket, grafikonokat szeretnének ábrázolni, mivel a színes kijelző jelentősen javítja az adatok olvashatóságát és áttekinthetőségét. Az új típus animációs lehetőségei teljes mértékben megegyeznek a PanelView Plus család többi tagjaiéval, alkalmazása olyan esetekben előnyös, ahol a méret és az ár egyaránt fontos szempont.

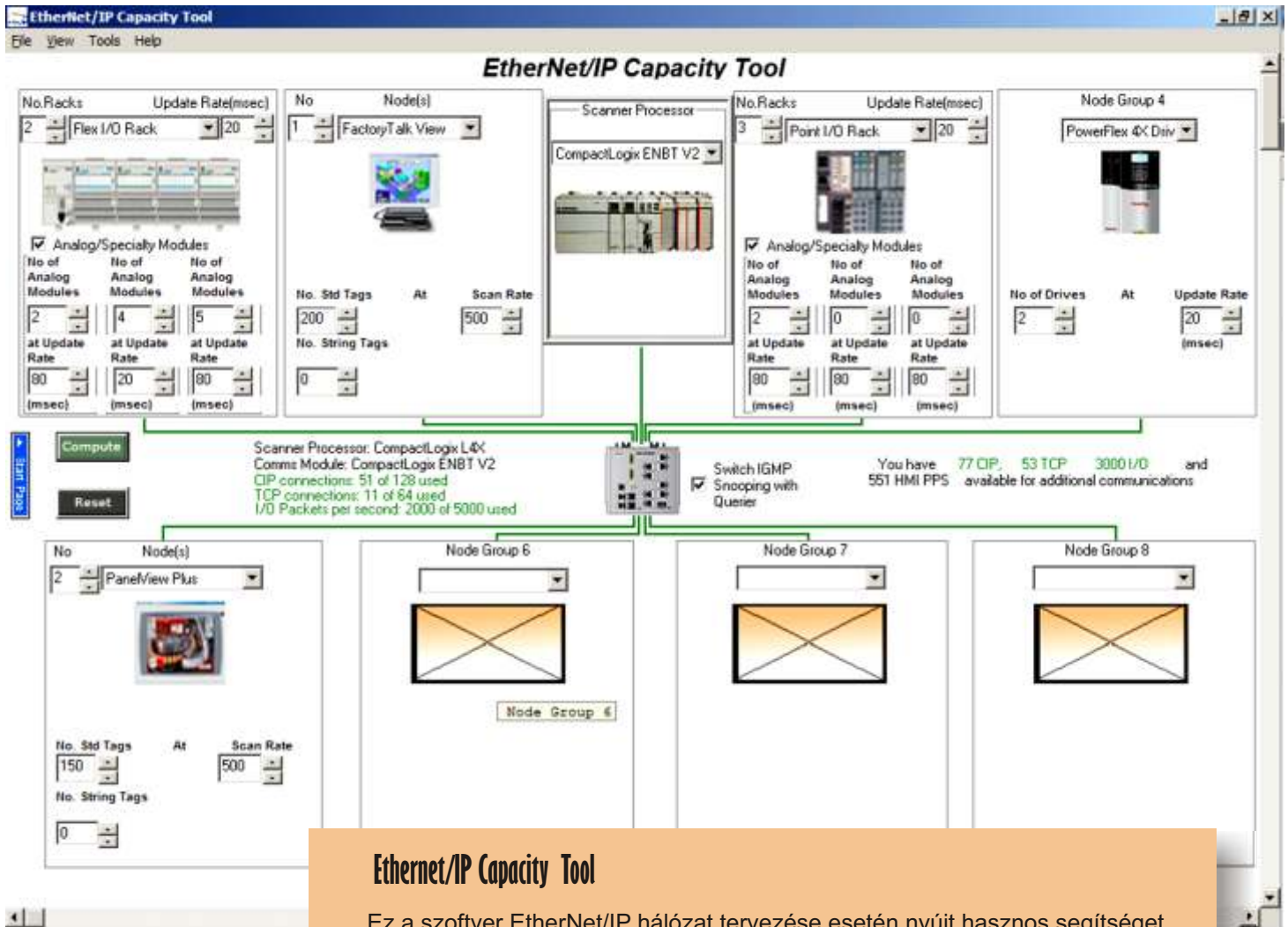


Képernyő méretek	71 x 53mm
Felbontás	320 x 240, 18-bit. Szín paletta
Beviteli lehetőségek	Billentyűzet v. billentyűzet/érintő képernyő
Funkcióbillentyűk	8 (F1 – F8)
Valós idejű óra	Elemmel védett valós idejű óra, pontosság +/- 2perc / hónap
Flash memória/RAM	64MB / 64MB
Működési hőmérséklet	0 - 55 °C
Tárolási hőmérséklet	-25 - 70 °C
Páratartalom	5 – 95%
Védettség	IP54, IP65
Programozás	FactoryTalk Studio Machina Edition, FactoryTalk Studio Enterprise Series
Súly	0,635kg
Méretek (magasság x széles x mély)	152 x 185 x 90mm
Tápegység	18-30V dc vagy 85-264V ac 47-63Hz-en
Bemeneti teljesítmény	DC : max 25W (1 A 24Vdc-nél) AC : max 60VA
Kivágási méretek	123 x 156 mm

Katalógusszám	Leírás	Ár [EUR]
2711P-K4C20A	PanelView Plus 400 operátori panel (színes, nyomógombos, Ethernet, AC betáp)	858
2711P-K4C20D	PanelView Plus 400 operátori panel (színes, nyomógombos, Ethernet, DC betáp)	795
2711P-K4C3A	PanelView Plus 400 operátori panel (színes, nyomógombos, DH-485, AC betáp)	984
2711P-K4C3D	PanelView Plus 400 operátori panel (színes, nyomógombos, DH-485, DC betáp)	921
2711P-K4C5A	PanelView Plus 400 operátori panel (színes, nyomógombos, RS-232, AC betáp)	753
2711P-K4C5D	PanelView Plus 400 operátori panel (színes, nyomógombos, RS-232, DC betáp)	690
2711P-B4C20A	PanelView Plus 400 operátori panel (színes, nyomógombos-érintőképernyős, Ethernet, AC betáp)	925
2711P-B4C20D	PanelView Plus 400 operátori panel (színes, nyomógombos-érintőképernyős, Ethernet, DC betáp)	862
2711P-B4C3D	PanelView Plus 400 operátori panel (színes, nyomógombos-érintőképernyős, DH-485, DC betáp)	988
2711P-B4C5A	PanelView Plus 400 operátori panel (színes, nyomógombos-érintőképernyős, RS-232, AC betáp)	820
2711P-B4C5D	PanelView Plus 400 operátori panel (színes, nyomógombos-érintőképernyős, RS-232, DC betáp)	757

-pm-





## Ethernet/IP Capacity Tool

Ez a szoftver EtherNet/IP hálózat tervezése esetén nyújt hasznos segítséget, mellyel például a felhasznált kapcsolatok száma könnyen nyomon követhető. A szoftver az alábbi címről tölthető le:

<http://www.rockwellautomation.com/solutions/integratedarchitecture/resources3.html>

-pm-

## Új kommunikációs modulok - 1784-U2DHP és a 1784-U2DN

A Rockwell Automation két új kommunikációs modult fejlesztett ki és dobott piacra. A 1784-U2DHP eszköz DH+ hálózati, a 1784-U2DN pedig a DeviceNet hálózati kommunikációra alkalmas. Mindkét eszközt USB csatlakozóval rendelkezik, mellyel a PC-hez csatlakoztatható. A 1784-U2DHP a 1784-PCMK PCMCIA kommunikációs modult helyettesíti, a 1784-U2DN pedig a 1784-PCD PCMCIA kommunikációs modult. A 1784-U2DHP átalakító listaára 1680 EUR, a 1784-U2DN listaára pedig 1160 EUR. Mindkét eszköz diszkontkódja D6.

-pm-

## A SLC500-as processzor és elemeinek élettartama

A SLC 500-as processzor elemei az adatok aktuális állapotának megtartására szolgálnak és ennek köszönhetően a processzorok a tápegység kiesése után is megőrzik a beállított értékeket. Az elemek a vezérlőrendszer alapvető tartozékai, hozzájárulnak az adott alkalmazás teljes biztonságához kényelmes üzemeltetéséhez.

Az SLC 500 vezérlőrendszer elemeinek élettartamára vonatkozó kérdések növekvő száma miatt figyelmeztetjük Önöket, hogy az SLC 500 vezérlőrendszerhez ajánlott 1747-BA elemek átlagos élettartama 2 év. Ezen időszakot követően ajánljuk az elem cseréjét. Az elem állapotát a vezérlő rendszer jelzi. Abban az esetben, ha a BAT LED pirosan világít, szükséges az elemet kicserélni.

Az elem cseréje alatt a processzor mellett található kondenzátor biztosítja a memória tartalmának megőrzését. Ez az idő nem haladhatja meg a 30 percet.

-pm-

# Vezérlő rendszerek

## MicroLogix 1400

Örömmel jelenthetjük, hogy a korábban beharangozott MicroLogix 1400 vezérlők már rendelhetők. A különböző típusok árát az alábbi táblázat mutatja:

Katalógusszám	Ár [EUR]	Kommunikációs portok	Tápegység	Beépített digitális be-/kimenetek	Beépített analóg be-/kimenetek
1766-L32BWA	568	1x RS232/RS485 1x Ethernet/IP 1x RS232	100/240VAC	12x gyors bemenet 24VDC 8x bemenet 24VDC 12x relé kimenet	N/A
1766-L32AWA	568			20x bemenet 120VAC 12x relé kimenet	
1766-L32BXB	568		24VDC	12x gyors bemenet 24VDC 8x bemenet 24VDC 6x relé kimenet 3x gyors kimenet 24VDC 3x kimenet 24VDC	
1766-L32BWAA	711		100/240VAC	12x gyors bemenet 24VDC 8x bemenet 24VDC 12x relé kimenet	4 x Bemenet (V) 2x Kimenet (V)
1766-L32AWAA	711			20x bemenet 120VAC 12x relé kimenet	
1766-L32BXBA	711		24VDC	12x gyors bemenet 24VDC 8x bemenet 24VDC 6x relé kimenet 3x gyors kimenet 24VDC 3x kimenet 24VDC	
1766-M1	129		Memória modul		

## Új 1769-L2x CompactLogix - lásd a képet a címlapon

-pm-

Megjelentek a CompactLogix vezérlőcsalád új, 1769-L2x sorozatú tagjai. Az új típusok alapját a 1769-L3x sorozat adja, azzal a különbséggel, hogy az új vezérlők lokálisan csak korlátozott mértékben bővíthetők: két be-/kimeneti modullal vagy egy kommunikációs modullal. A 1769-L3x sorozattól eltérően a 1769-L2x vezérlők beépített be- és kimenetekkel is rendelkeznek. Egy mondattal jellemezve egy „kompakt CompactLogix“-ról van szó, mely a legnagyobb ControlLogix rendszerekhez hasonlóan az RSLogix 5000 v17 fejlesztőszoftverrel programozható. Ezt az új PLC-t kisebb alkalmazásokhoz tervezték, ahol nem probléma a kismértékű helyi bővítési lehetőség, viszont az Ethernet-es változatok esetén távoli ki- és bemeneti modulokkal bővíthető a rendszer. Ezen kis vezérlő az előnyeit kihasználva számos alkalmazás számára vonzó megoldást jelenthet.

-pm-

Katalógusszám	1769-L23E-QB1B	1769-L23-QBFC1B	1769-L23E-QBFC1B
Kommunikációs portok	szigetelt RS232 EtherNet/IP	szigetelt RS232 nem szigetlet RS232	szigetelt RS232 EtherNet/IP
EtherNet/IP kapcsolatok	8 TCP/IP – 32 CIP	---	8 TCP/IP – 32 CIP
Memória	512 KB	512 KB	512 KB
Beépített I/O	bemenet 16x 24VDC , kimenet 16x24 DC	bemenet 16x 24VDC , kimenet 16x24 DC analóg bemenet 4x analóg kimenet 2x HSC	bemenet 16x 24VDC , kimenet 16x24 DC analóg bemenet 4x analóg kimenet 2x HSC
Helyi bővítési lehetőségei	2x bővítő I/O modul v. 1x kommunikációs modul	2x bővítő I/O modul v. 1x kommunikációs modul	2x bővítő I/O modul v. 1x kommunikációs modul
Projekt struktúra	3 Task – folytonos, periodikus v. esemény	3 Task – folytonos, periodikus v. esemény	3 Task – folytonos, periodikus v. esemény
Programozási nyelvek	LD, FBD, ST,SFC	LD, FBD, ST,SFC	LD, FBD, ST,SFC
Ár [EUR]	1400	1630	1870
Kedvezménykód	D5	D5	D5

# Szoftver

## RSLogix Micro

A MicroLogix 1000/1100/1200/1400/1500 vezérlőrendszerekhez RSLogix Micro néven új fejlesztőszoftver jelent meg. Ennek az új fejlesztésű szoftvernek az alapja a régi RSLogix 500. A két szoftver között a legfontosabb különbség, hogy az RSLogix Micro nem támogatja az SLC 500 PLC-eket. Az RSLogix Micro két kivitelben kapható: a Starter (9324-RLMO100ENE) listaára 102 EUR, a Developer (9324-RLM0800ENE) változat listaára pedig 394 EUR. A szoftverek diszkontkódja E3. Az alábbi, funkciókat felsoroló táblázat az RSLogix szoftverekben használt kifejezéseket tartalmazza.

Funkció	9324-RLM0100ENE Starter	9324-RLM0800ENE Developer	Funkció	9324-RLM0100ENE Starter	9324-RLM0800ENE Developer
Szerkesztő			Online Monitor		
Drag-and-drop Editing	X	X	Program Execution Monitor	X	X
Drag-and-drop Data Table Data	X	X	Data Table Monitor	X	X
Drag-and-drop Between Projects	X	X	Embedded Online Cross-reference		X
ASCII Editor (Rung)	X	X	Riport		
Search	X	X	Program Report	X	X
Replace	X	X	Program Report w/ Embedded Cross-reference		X
Replace w/ descriptors	X	X	Cross-reference Report	X	X
Cut/ Copy/ Paste (C/C/P)	X		Data Table Contents Report	X	X
Data Table Usage		X	Database Content Report		X
Library Utility		X	System Configuration Report	X	X
Indexed Library Load		X	PID Configuration Report	X	X
"Quick Key" Editing		X	MSG Configuration Report	X	X
Automatic Addressing		X	Custom Data Monitor Report		X
Intellisense-style Address Wizard		X	Recipe Monitor Report		X
User Workspace	X	X	"Smart" I/O Configuration Report	x	x
Instruction Palette	X	X	Margins/ Header/ Footer	X	X
Portal "Dot" Commands	X	X	Custom Title Page	X	X
Intelligent Goto	X	X	Felhasználói támogatás		
Project Backup Span Volume	X	X	Copy Protection	X	X
Secondary Save Path	X	X	Online Instruction Set Help	X	X
Felhasználói jegyzetek/kommentek			Online User Reference Manual	X	X
Symbol (20 char.)	X	X	Online Context Help	X	X
Parent/Child Symbol	X	X	Custom User-authored Help	X	X
Address/ Instruction Description (5x20 char.)	X	X	Processzor tulajdonságok		
Parent/Child Address Description	X	X	MicroLogix 1500	X	X
Rung Comment (64K char. )	X	X	MicroLogix 1400	X	X
Rung Comment Association (File:Rung Output Address)	X	X	MicroLogix 1200	X	X
Page Title (1x80 char.)	X	X	MicroLogix 1100	X	X
Microsoft Excel as database editor		X	MicroLogix 1000	X	X
Diagnosztika / hibakeresés			Speciális processzor tulajdonságok		
Program Compare		X	Online Editing	MLX1100 MLX1400	MLX1100 MLX1400
Data Table Compare		x	"Smart" I/O Card Configuration Form	X	X
I/O Configuration Compare		X			
Channel Configuration Compare		X			
Compare Visualization	On-line report	On-line report			
Custom Data Monitor		X			
Diagnostic Graphical Monitor - Animated graphics (Gauge, Chart, Button, Chart)		X			
Recipe Viewer		X			
Timing Chart/ Histogram		X			
Advanced Diagnostics		X			

-pm-

## PowerFlex profilok az RSLogix 5000 szoftverben

Az RSLogix 5000 a 16-os verziótól kezdve integrált profilokat kínál a PowerFlex frekvenciaváltók számára. Ezek a profilok hatékonyabbá teszik az EtherNet/IP és ControlNet kommunikációval rendelkező frekvenciaváltók beállítását és szükségtelessé teszik a paraméterek egyedi beállítását. A felhasználónak nem kell külön beállítania a vezérlő rendszer és a frekvenciaváltó közötti kommunikációhoz szükséges egyes paramétereket és tag-eket. Szükségtelessé vált a speciális paraméterekre és tag-ekre vonatkozó információ kikeresése is a használati utasításokból



### • A profilok felhasználásával a beállításokhoz és konfigurációhoz szükséges idő megtakarítható.

- Egyszerű eszköz a konfigurációhoz
- A dinamikusan beállítható paraméterek hálózaton keresztüli átvitel I/O adatként történik
- Tag-ek nevének automatikus létrehozása, szükségtelen a tag-ek egyedi létrehozása
- A frekvenciaváltók paramétereinek beállítása varázslók segítségével
- a 1336PLUS II frekvenciaváltókhoz hasonlóan SCANport átalakítókkal is használható

### • Több szoftver használatából adódó hibák kiküszöbölése

- Használjon egy szoftvert a Logix rendszer és a frekvenciaváltók konfigurációjára.
- A másolás – beillesztés utasítások használatával könnyű az új frekvenciaváltó példányok felvétele, a másolatban csak a hálózati címek kell megváltoztatni.

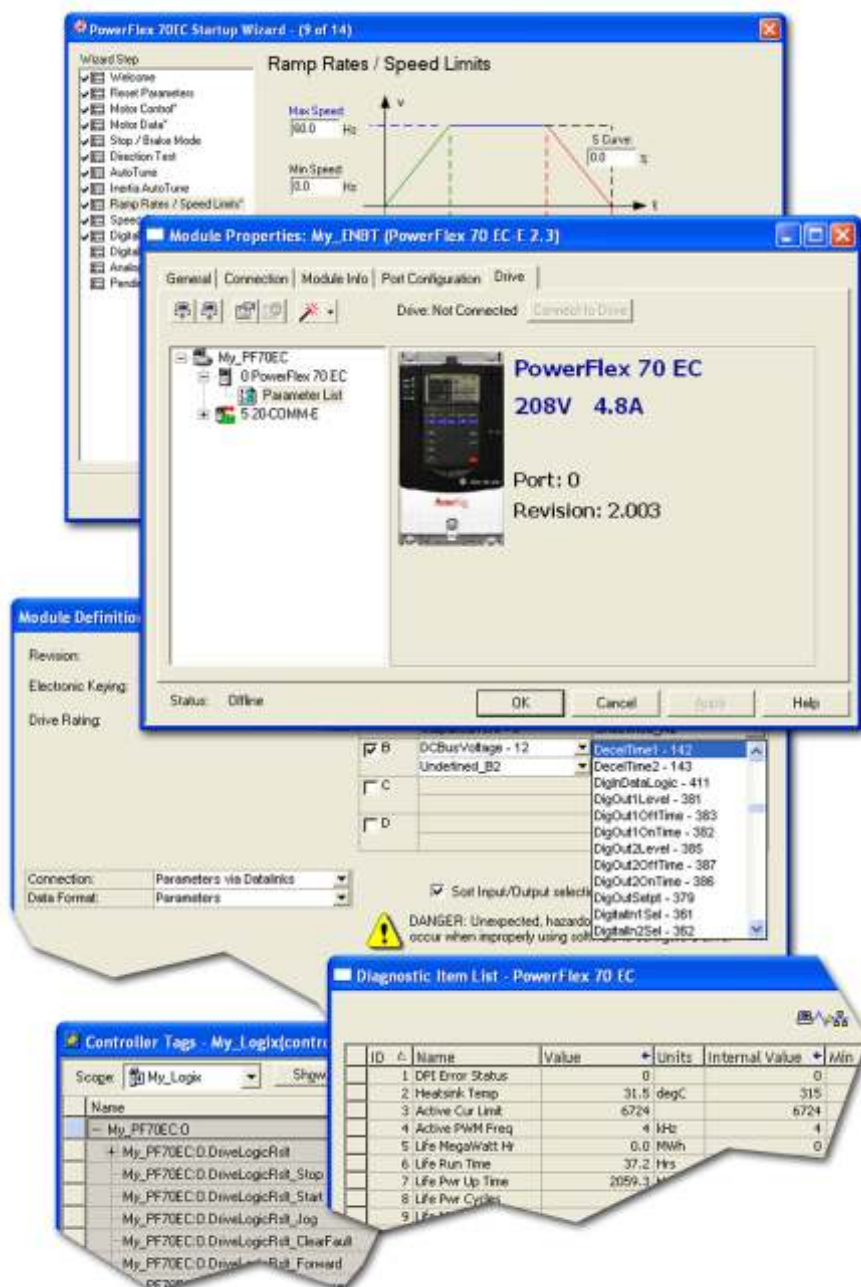
### • A projektben a frekvenciaváltóra vonatkozó információk könnyen hozzáférhetők, szerkeszthetők és tárolhatók.

- A frekvenciaváltók konfigurációja a projekt egy része az RSLogix 5000 projekt fájlban (\*.acd) és a Logix rendszerben. Ennek köszönhetően nincs szükség több fájl mentésére, csupán egyre, mely a vezérlőrendszer és a frekvenciaváltó konfigurációját is tartalmazza.

### • Egyszerű diagnosztika és karbantartás

- A diagnosztikai információk, riasztások és különböző események az RSLogix 5000 szoftver elválaszthatatlan részei.
- Az esetleges frekvenciaváltó cseréknél az paraméterek világos struktúrája gyors konfigurációt tesz lehetővé.

Együtt használható a DriveExplorer és DriveTools SP szoftverekkel. A frekvenciaváltók RSLogix 5000 szoftverbe integrálása számos előnnyel jár, de ezek közül a legfontosabb – ami a legtöbb idő- és költségmegtakarítással jár –, hogy a hibák felismerésére a projekt tervezése, fejlesztése közben, valamint az üzembe helyezés során is lehetőség van. Amellett, hogy ezen a területen magas fokú integráció jött létre, a rendszer a mérnököknek és technikusoknak a korábbinál nagyobb fokú rugalmasságot és teljesítményt szolgáltat.



-vk-



# Frekvenciaváltók

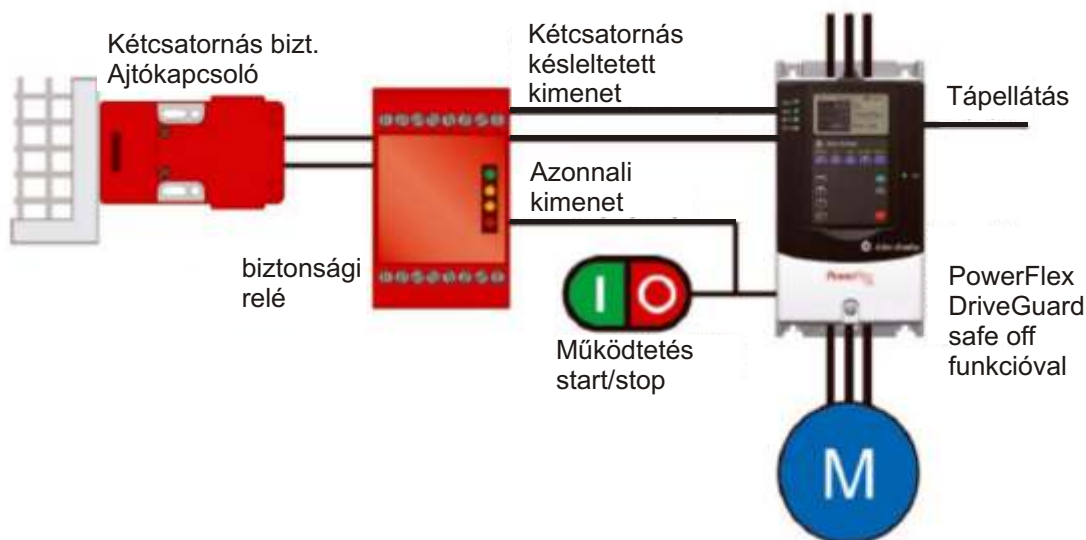
## Biztonsági megoldások a PowerFlex frekvenciaváltó családhoz

A DriveGuard egy sor nagy teljesítményű biztonsági megoldás az Allen-Bradley PowerFlex® frekvenciaváltókhoz. A DriveGuard megoldás része a Rockwell Automation Integrált Architektúrájának, a gépek biztonságát célozva meg. Integrált és bizonylattal rendelkező védelmet kínálnak a frekvenciaváltós szabályzáshoz, az alkalmazás során változó sebességgel.



A DriveGuard egyik eleme a Safe off relé, mely költséghatékony hajtás védelmet nyújt a EN954-1, 3. kategória szerint a készüléknek. A PowerFlex frekvenciaváltó az áram lekapcsolásához a kimeneti nagyteljesítményű IGBT típusú tranzisztorhoz redundáns jelzést használ. Lényege, hogy megakadályozza a motor a frekvenciaváltó általi megforgatását.

Ez megvalósítható a stabilan csatolt „engedélyezett” jelzés és a kétcsatornás ajtókapcsolóhoz tartozó relé segítségével: ez a biztonsági relé egyidejűleg biztosítja a visszacsatolást a biztonsági rendszerre a frekvenciaváltó állapota szempontjából. Ezen funkciók kombinációjának eredménye egy integrált eszköz- az elektromos megtáplálás lekapcsolása a motortól és a motor újraindításának megelőzése.



### A fő előnyei többek között

- A DriveGuard deaktiválja a motort, és nem a frekvenciaváltót (megakadályozza a kimen. IGBT tranzisztorok bekapcsolását, nem kapcsolja le a váltó áramellátását, megakadályozza a motor újraindítását amíg nem állnak be a normál üzemi körülmények.)
- Csökken a frekvenciaváltó teljes elhasználódása, az élettartam optimalizálása
- Nem szükséges az időigényes frekvenciaváltó újraindítás – így növelhető a termelékenység
- Kiseb helyigény és gyorsabb szerelés
- Rendelkezésre álló diagnosztika, beleértve a csatolt perifériákat
- A balesetvédelmi rendszerek költségeinek csökkenése, beleértve a szerelési költségeket

A DriveGuard funkció (Safe-off relé) választható tartozék a PowerFlex 40P, PowerFlex 70 a PowerFlex 700S és a PowerFlex 700L frekvenciaváltókhoz.

-vk-

### Szoftverek aktiválása

Nem tudja hogyan kell használni az ún. „FactoryTalk Activation” aktivációs módszert? Erre az esetre ajánljuk Önnek az alábbi címről elérhető, felirattal ellátott videókat:

<http://www.rockwellautomation.com/solutions/integratedarchitecture/resources4.html>

-pm-



# Újdonságok

A vezeték nélküli hálózat tervezése könnyen és gyorsan

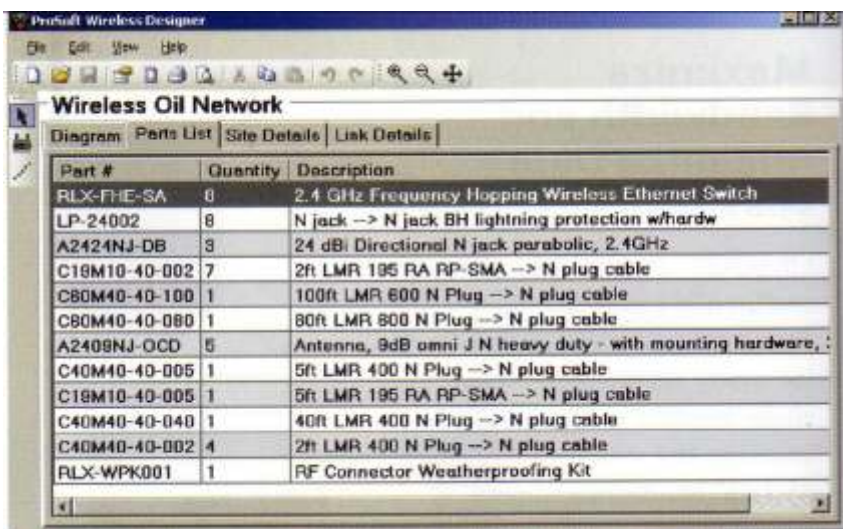
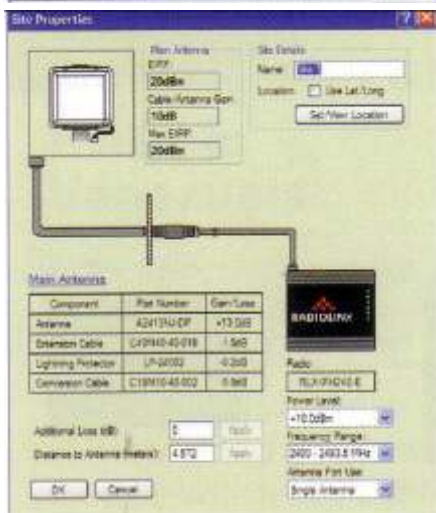
**PROSOFT  
WIRELESS  
DESIGNER**

A ProSoft PWD (ProSoft Wireless Designer) nevű szoftvere megkönnyíti a vezeték nélküli ProSoft hálózat tervezését és az egyes hálózati komponensek specifikálását. A felhasználóbarát programban könnyen meg lehet adni az egyes rádiók és azok csatlakozásai vizuális elhelyezkedését. Ezen információk alapján a program létrehozza a szükséges eszközök teljes listáját, ideértve az ajánlott rádiókat, kábeleket, villámvédelmi csatlakozókat és antennákat.

A vezeték nélküli hálózat kialakítása után a PWD nemcsak a rendszer alkalmazhatóságát ellenőrzi és az alkatrészek listáját generálja, de képes pl. a rádiójelek erősségének becslésére is.

A PWD egy varázsló segítségével teljesen kiértékeli a vezeték nélküli hálózatot, ahol a felhasználónak az alkalmazás alapvető információit kell megadnia: pl. beltéri vagy kültéri alkalmazásról van-e szó; a csatlakozás típusa soros vagy Ethernet alapú; adatátviteli követelmények (adatátviteli sebesség, átvinni kívánt adat mennyisége); az ország, ahol a rendszer telepítésre kerül (engedélyezett frekvenciák és sugárzási teljesítmények miatt). Ezen kívül megadhatók az egyes rádiók GPS koordinátái is. A

program ezek alapján kiszámolja az egyes távolságokat és a jelminőségeket. Így, ha valahol a jel nem elég erős, akkor célszerű módosításokat végezni, pl. nagyobb teljesítményű antennát választani, vagy újabb, jelisméttelést megvalósító rádiót beilleszteni. A tartozékok adatbázisa számos csatlakozót villámvédelmi biztosítékot és antennát tartalmaz. Nem kompatibilis eszközök választása esetén a rendszer természetesen figyelmeztet. A vezeték nélküli hálózat tervezésének befejezése után a PWD teljes listát hoz létre a rádiókról és tartozékokról, mely MS Excel formátumba exportálható és digitálisan vagy kinyomtatva elküldhető a ProSoft Technology számára felülvizsgálatra.



Ingyen elérhető itt: <http://www.prosoft-technology.com>

-pv-

# Egy Rockwell Automation rendszerintegrátor bemutatkozása

A Profigram Kft. 1998-ban, a cég négy tulajdonosának összefogásával alakult, és mára egy olyan irányítástechnikai vállalkozássá nőtte ki magát, amely 15 jól képzett, tapasztalt mérnököt foglalkoztat. A Profigram Kft. szabványos eszközök alkalmazásával kínál személyre szabott megoldásokat, de egyetlen gyártó mellett sem kötelezte el magát.

2004 óta Rockwell rendszerintegrátorként, a Profigram Kft. saját fejlesztésű szoftvermodulokkal és szolgáltatásokkal (tanácsadás, 7/24 karbantartás és szerviz) valamint a Rockwell Automation kiváló minőségű termékeivel (ControlLogix, CompactLogix, PanelView, SLC500, PLC5, Powerflex, Kinetix) áll partnerei rendelkezésére.

„Növekvő igényt tapasztalunk a Rockwell Automation termékei iránt, melyek széles skálája lehetővé teszi számunkra, hogy egy kézből teljes körű irányítástechnikai megoldást nyújtsunk a végfelhasználóknak. Így cégünk szakembereink villamos- és elektronikai irányítórendszerek területén szerzett szakmai tapasztalatát felhasználva, megrendelőink elképzeléseit magas színvonalú technikai megoldásokba ültethetjük át.” - mondta el Megyeri Gábor, a cég ügyvezetője.

A Profigram Kft. hazai és külföldi ügyfelei az ipar különböző ágazataiban tevékenykednek:

- Erőművek és energetika, CHP
- Autó és gumipar
- Vegy- és gyógyszeripar
- Olajipar
- Élelmiszeripar
- Gépipar, célgép gyártás

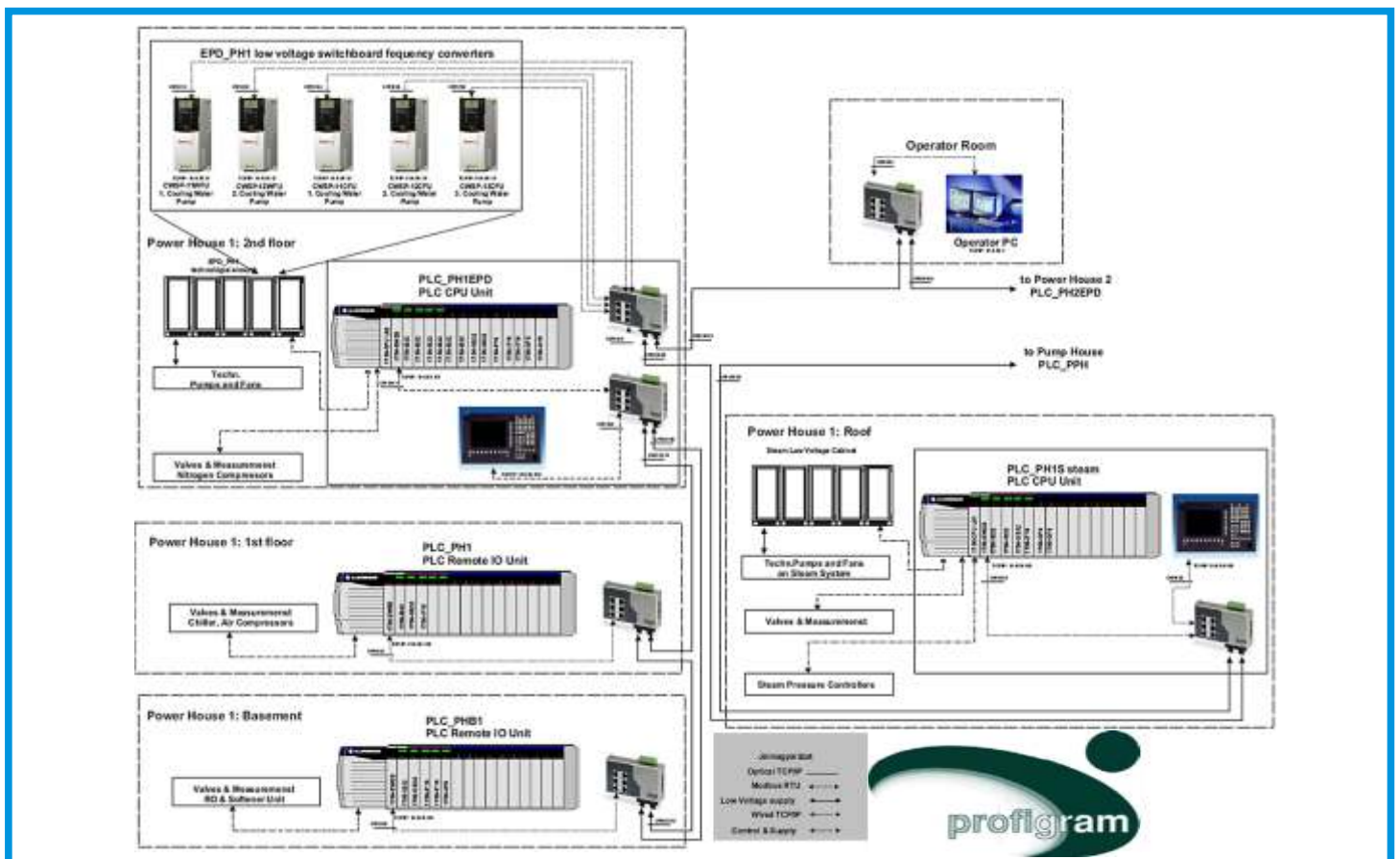
Számos kiemelt fontosságú projektben alkalmaztuk a Rockwell Automation termékeit sikerrel. Így például a gázturbinás kapcsolt energiatermelés teljes technológiai irányításánál és távelérésénél a ControlLogix vezérlőt, 9 ControlNet hálózaton felfűzött racket, és RS View SE redundáns szerveres megjelenítőt használtunk, melyet mi alkalmaztunk először Magyarországon.

Gumigyári víz, gőz és nitrogén rendszer vezérlése esetén, mely 9db ControlLogix processzort foglal magába (melyek redundáns optikai gyűrűn kommunikálnak) és több mint ezer jelet kezel, Panelview 1000-es operátori paneleket és a már bevált RS View SE megjelenítőt használtuk. A kereskedelmi szempontok mellett a műszaki követelmények is egyértelművé tették számunkra a választást, továbbá az a lehetőség hogy a későbbiekben a rendszert könnyen MES-be integrálható.

A Profigram Kft. vállal mérnöki feladatokat: ezek keretén belül a legegyszerűbb hibaelhárítástól, a PLC programozáson át, az egyedi igények szerint kialakított kulcsrakész irányítástechnikai rendszerek tervezéséig, gyártásáig és szállításáig a legkülönbözőbb nagyságrendű feladatokat.

További információkért látogasson el a [www.profigram.hu](http://www.profigram.hu) honlapra, vagy hívja a +36-1-488-77-44-es központi telefonszámot!

Bíró György  
Kereskedelmi vezető  
Profigram Kft.





# Partnereink alkalmazásai

## Néhány tipikus rendszer-átalakítási példa- Kivitelező: ServisControl s.r.o.(Csehország)

PLC 5 vezérlő rendszer



A 1394 rendszer a GML Commander segítségével programozva



RIO kommunikáció

szervo motor visszacsatolással  
Resolver, Inc. Encorer, Stegman

Eredeti megold.

A régi gépek többségében szervo hajtás és szervo vezérlés található. Sok esetben a 1394, IQ2000 és IQ5000 rendszereket alkalmazták, de természetesen más típusokat is. Az ilyen típusú gépeknél a szervo hajtás vezérlésénél és a hibák diagnosztizálásában merül fel a legtöbb probléma, elsősorban a szoftveres alkalmazások miatt. A javítások a régi típusok miatt nagyon drágák, így alternatívát jelenthet a rendszer átalakítása. Több variációra van lehetőség az alkalmazás nagysága és a felújítás szükséges mértéke szerint.

A 1. variáció a szervo hajtás vezérlő rendszer cseréjét mutatja be PowerFlex 700S frekvenciaváltóra, amely szervo hajtások vezérlésére is képes. A pozícióra vonatkozó utasításokat a PLC 5 rendszer biztosítja Remote I/O (RIO) hálózaton keresztül. Gyorsabb vezérlés szüksége esetén a frekvenciaváltó beépített DriveLogix funkciója jelenthet megoldást. Ez utóbbi alternatíva változatlanul hagyja a kábeleket, motorokat és a vezérlő rendszert, így költségei rendkívül versenyképesek.

PLC 5 vezérlő rendszer



PowerFlex 700S



RIO kommunikáció

szervo motor visszacsatolással  
Resolver, Inc. Encorer, Stegman

A rendszer-átalakítás 1. variáció

ControlLogix vezérlő rendszer



RIO kommunikáció



PLC 5 vezérlő rendszer  
távoli I/O-ként

ULTRA 3000



SERCOS  
kommunikáció

szervo motor visszacsatolással  
Inc. Encorer, Stegman

A rendszer-átalakítás 2. variáció

A 2. variáció esetén az irányító rendszer egy ControlLogix PLC-vel bővül, a régi szervo hajtások helyére pedig ULTRA 3000-es egységek kerülnek. Ebben az esetben a ControlLogix átveszi az összes irányítási feladatot, a PLC 5 rendszer csak a ki- és bemeneteket biztosítja. A szervo hajtás vezérlését a ControlLogix processzor látja el SERCOS kommunikáción keresztül. Ez a rendszer a többtengelyes megoldásoknál lehet előnyös. A teljes alkalmazás fejlesztéséhez csak egyetlen szoftverre van szükség, a motorok és a kábelezés változatlan marad.

A 3. variáció a DriveLogix-szal és távoli ki- és bemenetekkel felszerelt PowerFlex 700S minden funkcióját kihasználja. DriveLogix funkcióval csak az egyik frekvenciaváltó van felszerelve, a másik irányítása Synclink-en keresztül történik. Ez a megoldás egy- és kéttengelyes alkalmazások esetén előnyös. A teljes vezérlő rendszer lecserélésre kerül a ki- és bemeneti modulokkal együtt, a motorok és a kábelezés viszont változtatás nélkül megmarad.

CompactLogix I/O mint  
távoli bemenet a  
PowerFlex 700S-hoz



PowerFlex 700S



Synclink

szervo motor visszacsatolással  
Resolver, Inc. Encorer, Stegman

A rendszer-átalakítás 3. variáció



## Újra Rockwell Automation University Csehországban

Az újdonságokat bemutató Automation University az egyik legjelentősebb európai rendezvény az automatizálás területén.

Ez a Rockwell Automation által szervezett egyedülálló találkozó több európai város meglátogatása után néhány év elteltével ismét Csehországban állomásozik. Június utolsó hetén a Rockwell Automation kivételes lehetőséget kínál gyakorlati bemutatókon, előadásokon és szakmai vitákon való részvételre a brnói E pavilonban. A rendezvény célja lehetőséget biztosítani üzletfeleknek, vásárlóknak, hallgatóknak a Rockwell Automation által kínált megoldások széles skálájának megismerésére. Az Automation University a csúcstechnológiájú ipari automatizálási újdonságok bemutatója.



# AUTOMATION UNIVERSITY

A Rockwell Automation-nel együtt meghívjuk Önt az Automation University 2009. kiállítására amely 2009. június 24-25-én kerül megrendezésre a brnói E pavilonban. A rendezvényről további információkat folyamatosan közlünk internetes oldalainkon.

- db/mm -



# ControlTech

**Industrial Automation**

ControlTech Hungary Kft.,  
Baross u. 165.,  
2040 Budaörs  
tel. : +36 23 445 900  
fax : +36 23 445 909  
info@controltechhungary.hu  
www.ctech.hu



[www.rockwellautomation.com](http://www.rockwellautomation.com)

Corporate Headquarters  
Rockwell Automation, 777 East Wisconsin Avenue, Suite 1400, Milwaukee, WI, 53202-5302 USA, Tel: (1) 414.212.5200, Fax: (1) 414.212.5201

Headquarters for Allen-Bradley Products, Rockwell Software Products and Global Manufacturing Solutions

Americas: Rockwell Automation, 1201 South Second Street, Milwaukee, WI 53204-2496 USA, Tel: (1) 414.382.2000, Fax: (1) 414.382.4444

Europe/Middle East/Africa: Rockwell Automation SA/NV, Vorstlaan/Boulevard du Souverain 36, 1170 Brussels, Belgium, Tel: (32) 2 663 0600, Fax: (32) 2 663 0640

Asia Pacific: Rockwell Automation, 27/F Citicorp Centre, 18 Whitfield Road, Causeway Bay, Hong Kong, Tel: (852) 2887 4788, Fax: (852) 2508 1846

Headquarters for Dodge and Reliance Electric Products

Americas: Rockwell Automation, 6040 Ponders Court, Greenville, SC 29615-4617 USA, Tel: (1) 864.297.4800, Fax: (1) 864.281.2433

Europe/Middle East/Africa: Rockwell Automation, Brühlstraße 22, D-74834 Elztal-Dallau, Germany, Tel: (49) 6261 9410, Fax: (49) 6261 17741

Asia Pacific: Rockwell Automation, 55 Newton Road, #11-01/02 Revenue House, Singapore 307987, Tel: (65) 6356-9077, Fax: (65) 6356-9011